



ingenieros
BIZKAIA

*Industria Ingeniaritzako Gradudunen eta Ingeniari
Tekniko Industrialen Bizkaiko Elkargo Ofiziala*

*Colegio Oficial de Graduados en Ingeniería
e Ingenieros Técnicos Industriales de Bizkaia*

Curso

REVIT MEP instalaciones PROFESIONAL

ON LINE

16 de Marzo de 2020 al 27 de julio de 2020

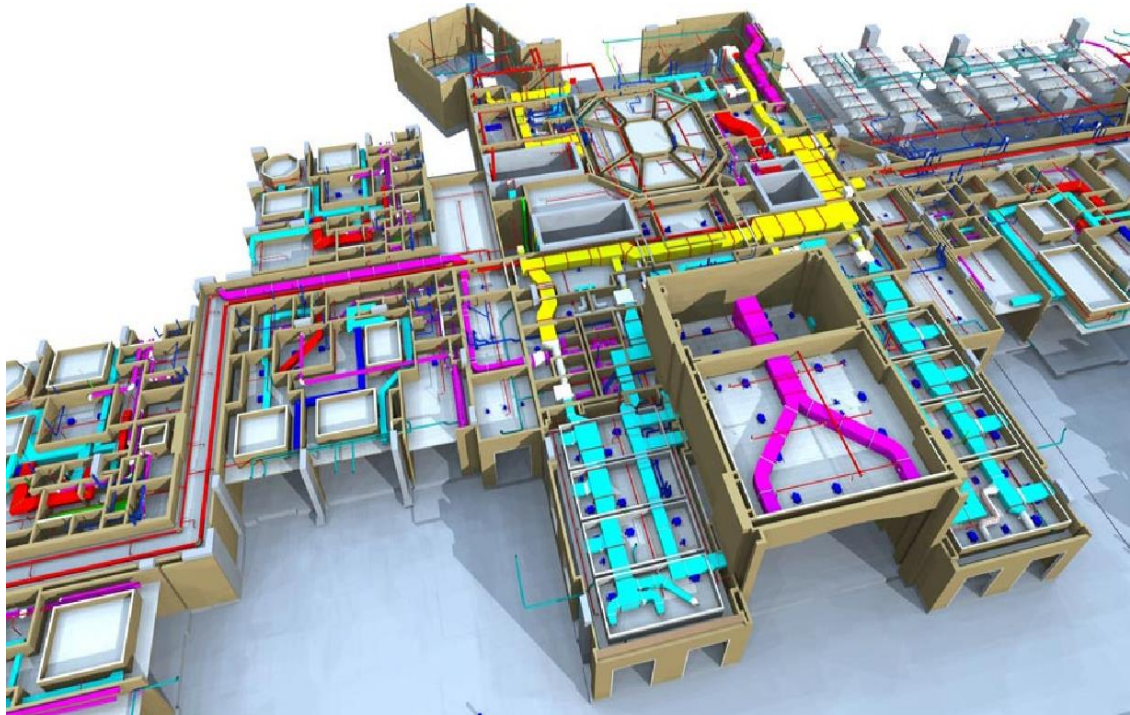
Ultimo día para matricularse en el curso:

9 de Marzo de 2020

28 de Febrero de 2020 para matrículas por FUNDAE



fundae.es



■ PRESENTACION

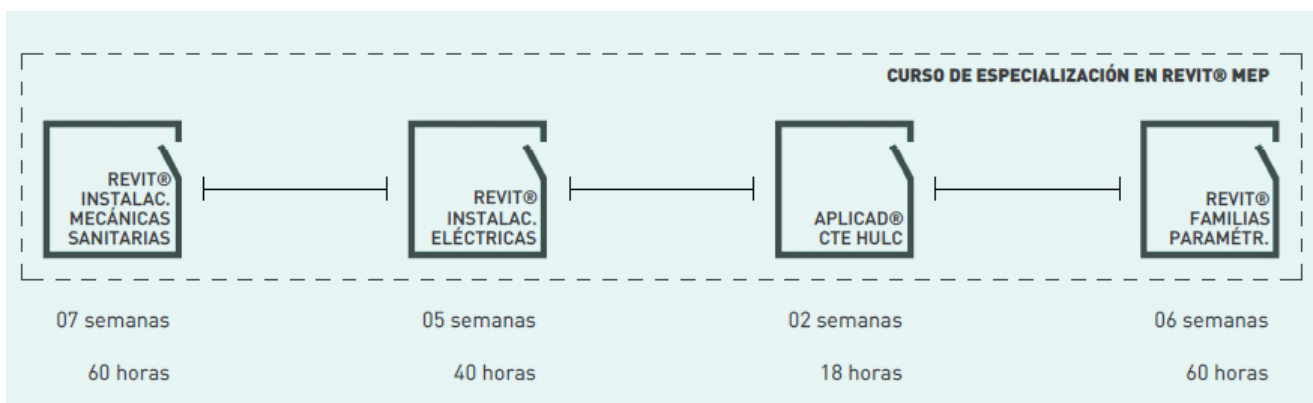
¿Quieres implantar BIM en tu empresa? ¿Comenzar a trabajar?

El *Curso Revit MEP Profesional* te permite, comenzando desde cero, desarrollar cualquier instalación de edificación y obra civil con *Autodesk Revit MEP*, la principal herramienta que utilizan las empresas para integrar la metodología BIM en sus flujos de trabajo.

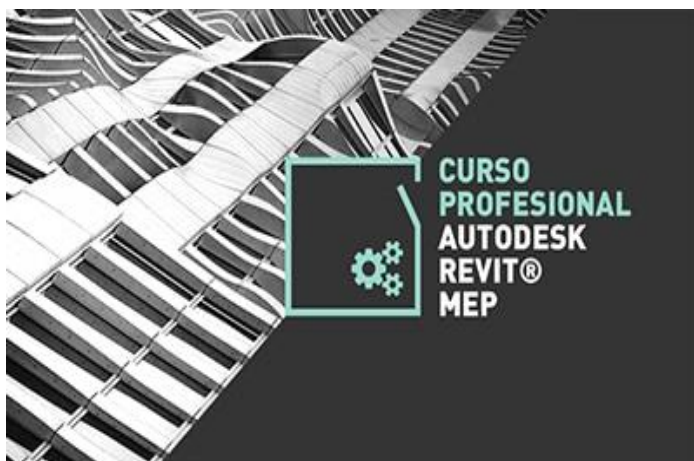
■ OBJETIVO

El curso *Revit MEP Profesional* se compone de cuatro cursos:

1. Curso Online Revit MEP Instalaciones Mecánicas y Sanitarias.
2. Curso Online Revit MEP Instalaciones Eléctricas.
3. Curso Online de ApliCAD CTE HULC. De Revit a LIDER CALENER HULC.
4. Curso Online Revit Familias Paramétricas.



El curso *Revit MEP Profesional* será impartido a través de la plataforma de ESPACIO BIM – www.espaciobim.com y al finalizar el mismo obtendrás un **Certificado Oficial emitido por Autodesk**.



▪ DIRIGIDO A

Ingenieros Graduados y/o Masters, Ingenieros Técnicos Industriales, estudiantes de ingeniería y otros profesionales que quieran formarse en REVIT MEP Instalaciones.

▪ FECHAS

Del 16 de marzo de 2020 al 27 de julio de 2020.

▪ DURACION

19 semanas. Equivalente a 168 horas de formación.

▪ FORMATO

Curso con Tutores para resolver cualquier duda referente al propio contenido del curso.

▪ TEMARIO

Introducción a BIM y Autodesk Revit

Introducción al trabajo colaborativo

Curso Revit MEP Instalaciones Mecánicas y Sanitarias

- a) Suministro de agua y energía solar térmica
- b) Red de saneamiento separativa
- c) Espacios y zonas para climatización
- d) Instalaciones térmicas en los edificios
- e) Calidad del aire interior
- f) Protección contra incendios
- g) Análisis y comprobación de una instalación
- h) Maquetación
- i) Exportar e imprimir

Curso Revit MEP Instalaciones Eléctricas

- a) Telecomunicaciones
- b) Electricidad
- c) Estructura de la información
- d) Maquetación
- e) Exportar e imprimir

Curso AplicAD CTE HULC. De Revit a Lide Calener HULC (Certificación Energética)

- a) Flujograma para el análisis energético
- b) Modelo de información energético
- c) Lider Calener HULC

Curso Revit Familias Paramétricas

- a) Modelado constructivo con masas y herramientas de planificación
- b) Albardilla auto-ajustable al peto de cubierta
- c) Flujos de trabajo colaborativo en entorno BIM
- d) Zapatas excéntricas y definición del punto de crecimiento en pilares
- e) Estantería Kallax
- f) Puerta enrasada de marco oculto
- g) Carpintería de lamas orientables
- h) Configuración de equipos para instalaciones MEP
- i) Familias MEP. Plumbing: Equipos de fontanería y saneamiento
- j) Familias MEP. Mechanical: Equipos mecánicos
- k) Familias MEP. Electrical: Equipos eléctricos y especiales

Ver más información sobre el curso online y temario completo en la web de ESPACIOBIM - www.espaciobim.com

■ CUOTA DE INSCRIPCION

Colegiados:

920,00 euros. (Exento de IVA).

Estudiantes de Escuelas de Ingeniería:

920,00 euros. (Exento de IVA).

General:

999,00 euros. (Exento de IVA). (Sujetos a plazas disponibles).

■ FORMA DE INSCRIPCION

A través de la Web del Colegio www.ingenierosbizkaia.eus. Ruta - Ventanilla Única > Cursos y Jornadas > Formación On-Line

Presencial, en las oficinas del Colegio rellenado el impreso de Solicitud de Inscripción. Teléfono de contacto del Colegio 94 439.60.83

■ FINALIZACION DEL PLAZO DE INSCRIPCION

9 de MARZO de 2020.

Los alumnos que quieran que su matrícula en este curso sea bonificada por la FUNDAE, deberán inscribirse antes del 28 de FEBRERO de 2020 y ponerlo en conocimiento de la Secretaría del Colegio, llamando al 94 439.60.83.

La empresa de formación que imparte el curso facturará un 10% adicional en concepto de gastos de gestión a cada una de las matrículas bonificadas a través de FUNDAE.

■ OBSERVACIONES

Aquellos alumnos, a quienes la empresa para la cual trabajan, les abone la matrícula del curso, lo pondrán en conocimiento de la Secretaría del Colegio, llamando al 94 439.60.83, con el fin de emitir la factura correspondiente.

Para aclarar cualquier duda relacionada sobre la bonificación de la FUNDAE, pueden dirigirse a la página web de la plataforma FORMACION BONIFICADA donde podrán ver la información de una manera más detallada.

PLAZAS LIMITADAS. Las anulaciones que se produzcan a partir del día de finalización de inscripción comportarán la pérdida del importe total de la cuota.