



ingenieros
BIZKAIA

*Industria Ingeniaritzako Gradudunen eta Ingeniari
Tekniko Industrialen Bizkaiko Elkargo Ofiziala*

*Colegio Oficial de Graduados en Ingeniería
e Ingenieros Técnicos Industriales de Bizkaia*

Curso

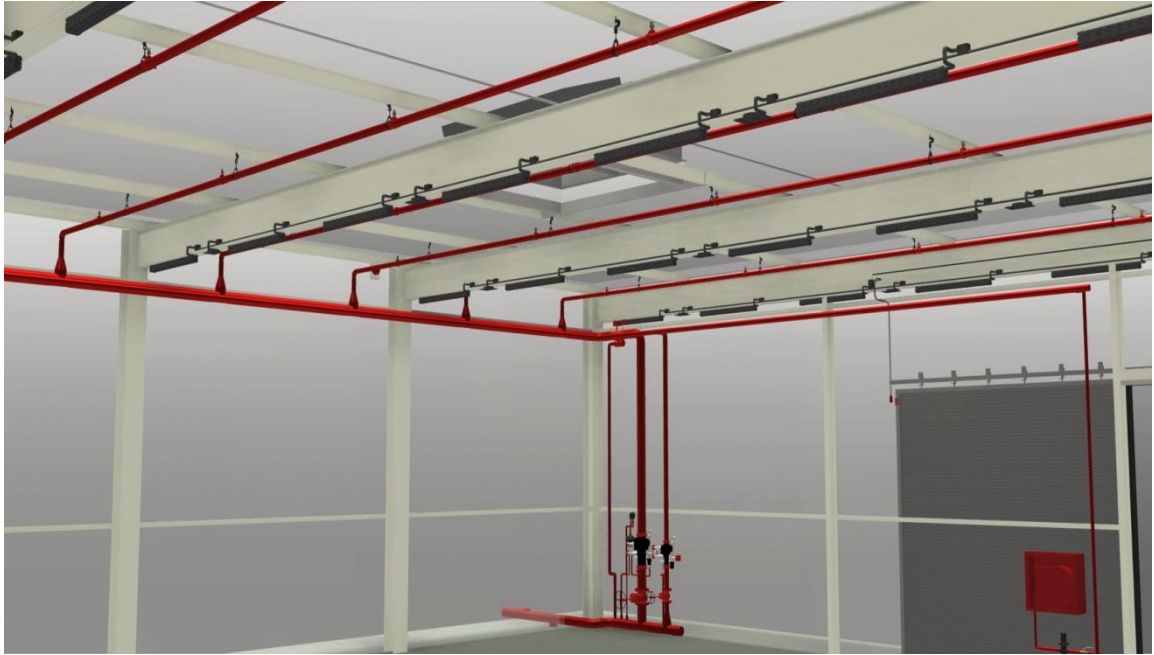
Autodesk Revit MEP 2018. Fontanería, saneamiento y PCI

ON LINE

07.10.2019 – 03.11.2019



fundae.es



■ OBJETIVO

REVIT, la aplicación BIM principal de Autodesk, se presenta en tres versiones, Architecture, Structure y MEP, para dar respuesta a los proyectos de arquitectura, estructuras e instalaciones. REVIT destaca por su facilidad de uso y la robustez de sus modelos, permitiendo integrar gran cantidad de información en un mismo modelo.

La demanda de especialistas en diseño, modelado y análisis de instalaciones ha crecido de forma notable en los últimos años, ya que es uno de los aspectos más complejos de gestionar y coordinar, y condiciona de forma determinante los requerimientos espaciales del edificio.

Los objetivos de la formación Autodesk Revit MEP 2018. Fontanería, saneamiento y PCI son:

1. Aprender a modelar y dimensionar los elementos que forman parte de los principales sistemas de instalaciones; fontanería, saneamiento, PCI, datos, etc.
2. Introducir y trabajar con la plantilla más completa de Revit, instalaciones.
3. Modelar los tres tipos principales de instalaciones con Autodesk Revit.
4. Interpretar las siglas MEP (Mechanical, Electrical, Plumbing). Disciplinas y trabajo con ellas.
5. Conocer el funcionamiento de las instalaciones modeladas en Revit. Ajustes, configuraciones y opciones de modelado. Elementos disponibles.
6. Resolución de conflictos e interferencias. Documentación en instalaciones.

▪ DIRIGIDO A

Ingenieros Graduados y/o Masters, Ingenieros Técnicos Industriales, estudiantes de ingeniería y otros profesionales interesados en conocer, profundizar o actualizar conocimientos relacionados con modelado y análisis de instalaciones mediante REVIT MEP.

▪ FECHAS

Del 7 de octubre de 2019 al 3 de noviembre de 2018.

▪ DURACION

4 semanas. Equivalente a 20 horas de formación.

▪ FORMATO

Curso online con Tutor para resolver cualquier duda referente al propio contenido del curso.

▪ PROGRAMA

1. La plantilla de instalaciones

Comienzo de un proyecto de instalaciones.

Diferencias de las plantillas mecánica, de sistemas, y arquitectónica. Disciplinas MEP. Definición, utilización y modificaciones gráficas.

Subdisciplinas. Diferencias con Disciplinas. Líneas ocultas.

Plantillas de vista y filtros de visibilidad y gráficos.

2. Vincular el proyecto de arquitectura

Adquirir coordenadas. Mapeo de fases.

Copia y supervisión. Coordinación instalaciones-arquitectura.

Elementos que intervienen. Configuración de coordinación de aparatos MEP.

Niveles de arquitectura y Niveles MEP. Rejillas. Cajas de referencia.

3. Familias MEP

Diferencias entre familias de Arquitectura y familias MEP Conectores.

Definición, tipos de conector y ajustes previos.

Conectores de tuberías y conectores de conductos. Dimensiones, caudales y unidades. Dirección del flujo.

4. Navegador de sistemas

Gestión del Navegador de sistemas.

Creación de sistemas. Definición. Modificaciones gráficas.

Funcionamiento de los conectores.

Conexión de componentes por sistema. Conexión física de los sistemas.

5. Desarrollo de sistemas de abastecimiento y evacuación de agua según el CTE

6. Sistemas de tuberías. Fontanería

Suministro de agua fría y agua caliente sanitaria.

Mapeo, copia y supervisión de aparatos sanitarios.

Preparación de familias en base al CTE.

Equipos mecánicos. Bombas, depósitos y acometidas.

Sistemas lógicos. Conexiones físicas. Conectar a.

Creación de tuberías. Tipos de tubería. Enrutamientos.

Configuración MEP de tuberías. Materiales, tamaños, asociaciones a sistemas, fluidos. Generador de diseño.

7. Sistemas de tuberías. Saneamiento

Creación de sistemas nuevos. Pluviales. Sistemas sanitarios.

Tipos de tuberías. Enrutamientos. Ajustes de configuración MEP.

Pendientes. Empleo de la Base en el generador de diseño. Ajuste de pendientes

Uniones especiales de tubería.

Ajuste de familias y conectores. Unidades de aparatos. Familia de arqueta paramétrica.

8. Sistemas de tuberías. Protección contra incendio (PCI)

Espacios. Definición. Parámetros.

Ajuste de espacios para sectorización. Sectores de incendios.

Tabla de claves para establecer parámetros de sectorización en espacios.

Tabla de planificación de rociadores.

Establecimiento de normas de diseño. Rociadores automáticos.

Tipos de rociadores. Bombas y depósitos.

Generación de la red de PCI. Conexión a equipos.

Bocas de Incendio Equipadas (BIEs). Conectar a la red existente.

■ CUOTA DE INSCRIPCION

Colegiados:

150,00 euros. (Exento de IVA).

Estudiantes de Escuelas de Ingeniería:

150,00 euros. (Exento de IVA).

General:

225,00 euros. (Exento de IVA). (Sujetos a plazas disponibles).

■ FORMA DE INSCRIPCION

A través de la Web del Colegio www.ingenierosbizkaia.eus. Ruta - Ventanilla Única > Cursos y Jornadas > Formación On-Line

Presencial, en las oficinas del Colegio rellenado el impreso de Solicitud de Inscripción. Teléfono de contacto del Colegio 94 439.60.83

■ FINALIZACION DE PLAZO DE INSCRIPCION

4 de octubre de 2019.

Los alumnos que quieran que su matrícula en este curso sea bonificada por la FUNDAE, deberán inscribirse antes del 23 de septiembre de 2019 y ponerlo en conocimiento de la Secretaría del Colegio, llamando al 94 439.60.83.

■ OBSERVACIONES

Aquellos alumnos, a quienes la empresa para la cual trabajan, les abone la matrícula del curso, lo pondrán en conocimiento de la Secretaría del Colegio, llamando al 94 439.60.83, con el fin de emitir la factura correspondiente.

La matrícula en este curso on-line, también puede ser bonificada usando los créditos que las empresas en general disponen para la formación y que gestiona la Fundación Estatal para la Formación en el Empleo - FUNDAE, antigua Fundación Tripartita.

Para aclarar cualquier duda relacionada sobre la bonificación de la FUNDAE, pueden dirigirse a la página web de la plataforma FORMACION BONIFICADA donde podrán ver la información de una manera más detallada.

PLAZAS LIMITADAS. Las anulaciones que se produzcan a partir del día de finalización de inscripción comportarán la pérdida del importe total de la cuota.