



ingenieros
BIZKAIA

*Industria Ingeniaritzako Gradudunen eta Ingeniari
Tekniko Industrialen Bizkaiko Elkargo Ofiziala*

*Colegio Oficial de Graduados en Ingeniería
e Ingenieros Técnicos Industriales de Bizkaia*

Curso

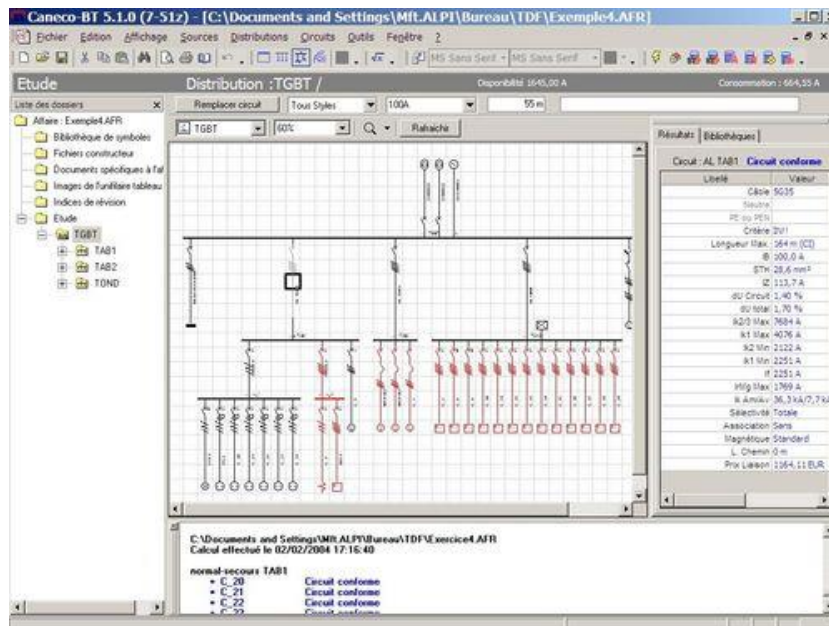
Instalaciones de Baja Tensión con CANECO BT

ON LINE

02.06.2020 – 02.07.2020



fundae.es



OBJETIVO

Con este curso se capacita al alumno para crear proyectos de instalaciones eléctricas de Baja Tensión con nuestro motor de cálculo Caneco BT, con competencia profesional de experto para:

- Dotarte de una mayor versatilidad en el diseño de instalaciones eléctricas de baja tensión.
- Adaptar el contenido de las materias relacionadas con la electricidad de tu centro de estudios a las competencias deseables en el entorno laboral incluyendo un software de cálculo como herramienta de aprendizaje.
- Mejorar tu empleabilidad con un perfil orientado al área de proyectos eléctricos.

Las prácticas del curso abordan las principales tareas y funciones que proporciona nuestra herramienta Caneco BT, desde nivel básico a nivel experto:

- Crea un proyecto de Baja Tensión.
- Añade un suministro de Socorro.
- Realiza el balance de potencias.
- Calcula secciones de cable, protecciones, canalizaciones prefabricadas, corrientes de cortocircuito, caídas de tensión, selectividad.
- Elabora informes con los documentos deseados: estudio de selectividad, circuitos, etc.. Imprímelos en cualquier idioma.

▪ DIRIGIDO A

Ingenieros Graduados y/o Masters, Ingenieros Técnicos Industriales, estudiantes de ingeniería y otros profesionales interesados en la realización de estudios de luminotecnía.

▪ FECHAS

Del 2 de junio de 2020 al 2 de julio de 2020.

▪ DURACION

4 semanas. Equivalente a 60 horas de formación.

▪ PRINCIPALES FUNCIONALIDADES

Cálculo y dimensionamiento económico de los circuitos

- Realice los cálculos eléctricos, según las normativas vigentes (REBT, IEC, etc.), basados en los criterios siguientes: caída de tensión, corrientes de corto-circuito, intensidad nominal y protección contra los contactos indirectos.
- Dimensione automáticamente las secciones de cables y los equipos de protección más adaptados desde una base de datos multifabricantes.

Selectividad y filiación

- Realice los estudios de selectividad según las curvas, las tablas de los fabricantes o el cálculo.
- Refuerce la selectividad con la filiación/coordinación entre los equipos.

Realización automática de los esquemas eléctricos de potencia

- Diseñe automáticamente los esquemas de potencia gracias a 3 interfaces dinámicas de trabajo y a la importación de plantillas Excel.
- Personalice sus librerías de símbolos y modelos de circuito.

Documentación técnica detallada del proyecto

- Edite la documentación completa de su proyecto en varios idiomas.
- Incluya ficheros externos del tipo jpeg, pdf, xls, etc.
- Exporte sus resultados en diferentes formatos (xml, html, txt, etc.).

■ PROGRAMA DEL CURSO

TEMA 0: INTRODUCCIÓN A CANECO BT

TEMA 1: PRESENTACIÓN DE LA INTERFAZ Y ARRANQUE DE UN PROYECTO

TEMA 2: INSERCIÓN Y CONFIGURACIÓN DE CLASES DE CIRCUITOS

TEMA 3: VISTAS

TEMA 4: PARAMETRIZACIÓN AVANZADA DE UN SUMINISTRO

TEMA 5: CRITERIOS DE CÁLCULO

TEMA 6: BALANCE DE POTENCIAS Y EQUILIBRADO DE FASES

TEMA 7: CUADRO POR IK Y RX

TEMA 8: SELECTIVIDAD DIFERENCIAL Y POR IK

TEMA 9: SUMINISTRO DE SOCORRO

TEMA 10: IMPRESIÓN DE PROYECTOS

■ LA FORMACION INCLUYE

- Una licencia temporal de Caneco One (suite completa) durante el mes en el que se desarrolla el curso.
- Un manual de instalación de la licencia y del programa Caneco.
- Soporte técnico personalizado acorde con las necesidades.
- Un usuario para acceder a nuestro campus.
- Diez temas de teoría que engloban las principales funciones de Caneco BT.
- Más de 200 páginas de contenido teórico.

- Diez talleres para poner en práctica los conocimientos adquiridos en la teoría.
- Varios vídeos didácticos que aportan una orientación completa a la resolución de los talleres propuestos.
- Diez cuestionarios donde poner a prueba tus conocimientos.

■ CUOTA DE INSCRIPCION

Colegiados y Estudiantes de Escuelas de Ingeniería:

Formación + 1 mes de Licencia FULL CANECO ONE
220,00 euros + IVA (21 %)

Formación + 1 mes de Licencia FULL CANECO ONE + 1 Licencia CANECO BT 630 A25
518,00 euros + IVA (21 %)

General:

Formación + 1 mes de Licencia FULL CANECO ONE
250,00 euros + IVA (21 %)

Formación + 1 mes de Licencia FULL CANECO ONE + 1 Licencia CANECO BT 630 A25
548,00 euros + IVA (21 %)

■ FORMA DE INSCRIPCION

A través de la Web del Colegio www.ingenierosbizkaia.eus. Ruta - Ventanilla Única > Cursos y Jornadas > Formación On-Line

Presencial, en las oficinas del Colegio rellenado el impreso de Solicitud de Inscripción. Teléfono de contacto del Colegio 94 439.60.83

■ FINALIZACION DEL PLAZO DE INSCRIPCION

1 de junio de 2020.

Los alumnos que quieran que su matrícula en este curso sea bonificada por la FUNDAE, deberán inscribirse antes del 18 de mayo de 2020 y ponerlo en conocimiento de la Secretaría del Colegio, llamando al 94 439.60.83.

■ OBSERVACIONES

Aquellos alumnos, a quienes la empresa para la cual trabajan, les abone la matrícula del curso, lo pondrán en conocimiento de la Secretaría del Colegio, llamando al 94 439.60.83, con el fin de emitir la factura correspondiente.

La matrícula en este curso on-line, también puede ser pagada usando los créditos que las empresas en general disponen para la formación y que gestiona la Fundación Estatal para la Formación en el Empleo - FUNDAE, antigua Fundación Tripartita.

Para aclarar cualquier duda relacionada sobre la bonificación de la FUNDAE, pueden dirigirse a la página web de la plataforma FORMACION BONIFICADA donde podrán ver la información de una manera más detallada.

PLAZAS LIMITADAS. Las anulaciones que se produzcan a partir del día de finalización de inscripción comportarán la pérdida del importe total de la cuota.